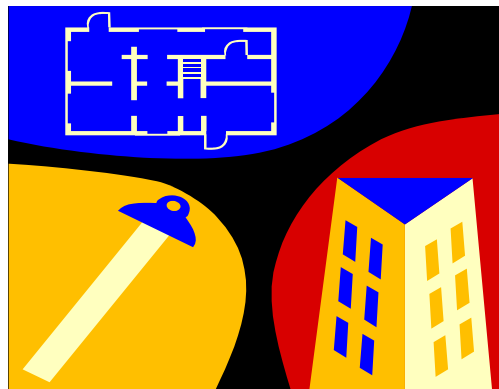


スキルアップセミナー 講座番号_C11

建築CAD (Jw_cad) 基礎

【講座内容】 (Windows の基本操作が出来る方を対象)

- Jw_cad の基本操作ほか、仕事でCAD を使いたい経験がなく基本的な操作方法を学びたい方を対象
- 環境設定や簡単な図形描画等を習得します。



【場 所】 茨城県立筑西産業技術専門学院

【実施日時】 令和6年

11/17(日)、24(日)、12/1(日)

9:00~17:00 (7時間×3日間=計21時間)

【定 員】 10名 (申込が定員を超えた場合は抽選)

【申込期間】 9月9日(月) ~ 10月9日(水)(必着)

【受講料】 5,000円 (令和6年度より改定)

【申込方法】 ; 次の2通りから選択してお申し込みください。

- (1) 電子申請の場合: インターネットで筑西産業学院ホームページのスキルアップセミナー「建築CAD (Jw_cad) 基礎」電子申請 から必要事項を入力してお申し込みください。
後日(10月10日ごろ)、受講の可否通知をメールで返信します。
 - (2) 申請書を郵送する場合: 受講申請書(チラシ裏面)または(ホームページからダウンロード可)に個人で申し込む場合は①に、事業所で申し込む場合は②に、必要事項を記入のうえ返信用切手84円を同封して当学院まで郵送してください。(申込締切日必着)
後日(10月10日ごろ)、受講の可否通知を郵送します。
 - (3) 受講料の納付方法 (電子申請による申込の際、あらかじめ選択していただきます。)
受講の可否通知に記載した納付期限までに電子納付願います。(電子メールで案内)
※電子申請による申込の方は、クレジットカード等の支払いもできるようになりました。
郵送申込者は、受講決定通知と納入通知書を郵送しますので最寄りの金融機関窓口で納付願います。
- 個人申込でも定員を超えた場合は「在職者優先」となりますので「勤務先」を明記願います。
- ※ 受講料納入後、本人の都合により受講を取りやめる場合は、返金できませんのでご了承願います。

【申込み・問合せ先】



茨城県

茨城県立筑西産業技術専門学院 在職者訓練担当者

〒308-0847 筑西市玉戸1336-54

TEL ; 0296-24-1714 FAX ; 0296-25-6071

URL ; <https://pref.ibaraki.jp/shokorodo/chikusansen/kunren/index.html>

筑西産業学院

検索

→

スキルアップセミナー

→

一般コース

